

**新製品** 半導体・精密機器メーカー様向け **納入実績多数**

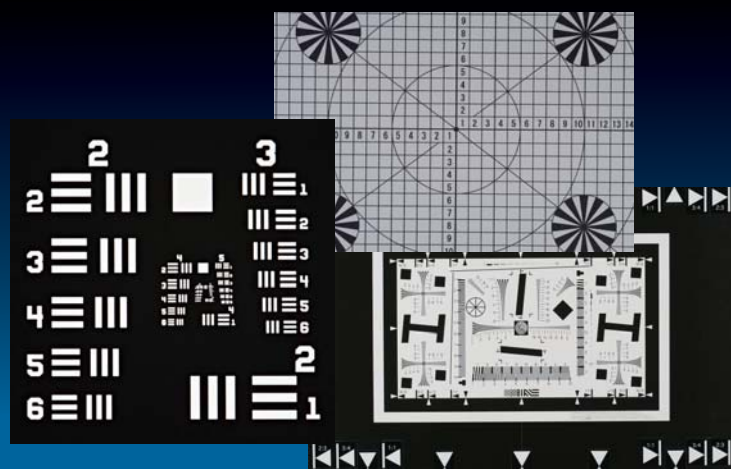
# テストチャート用 均一面発光 LED パネル照明

**特許技術** LED ユニフォームライトパネル FPL シリーズ

様々なサイズに対応  
独自の光拡散システム  
優れた照度の均一性

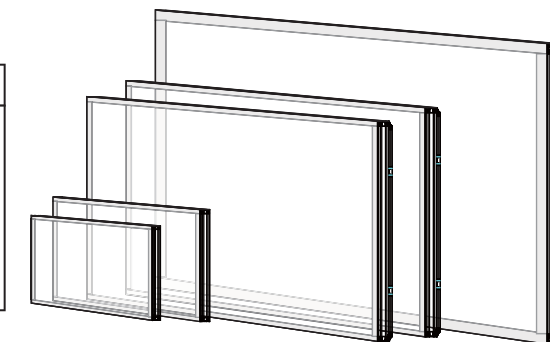


発光面の照度が均一  
だから  
テストチャートに最適

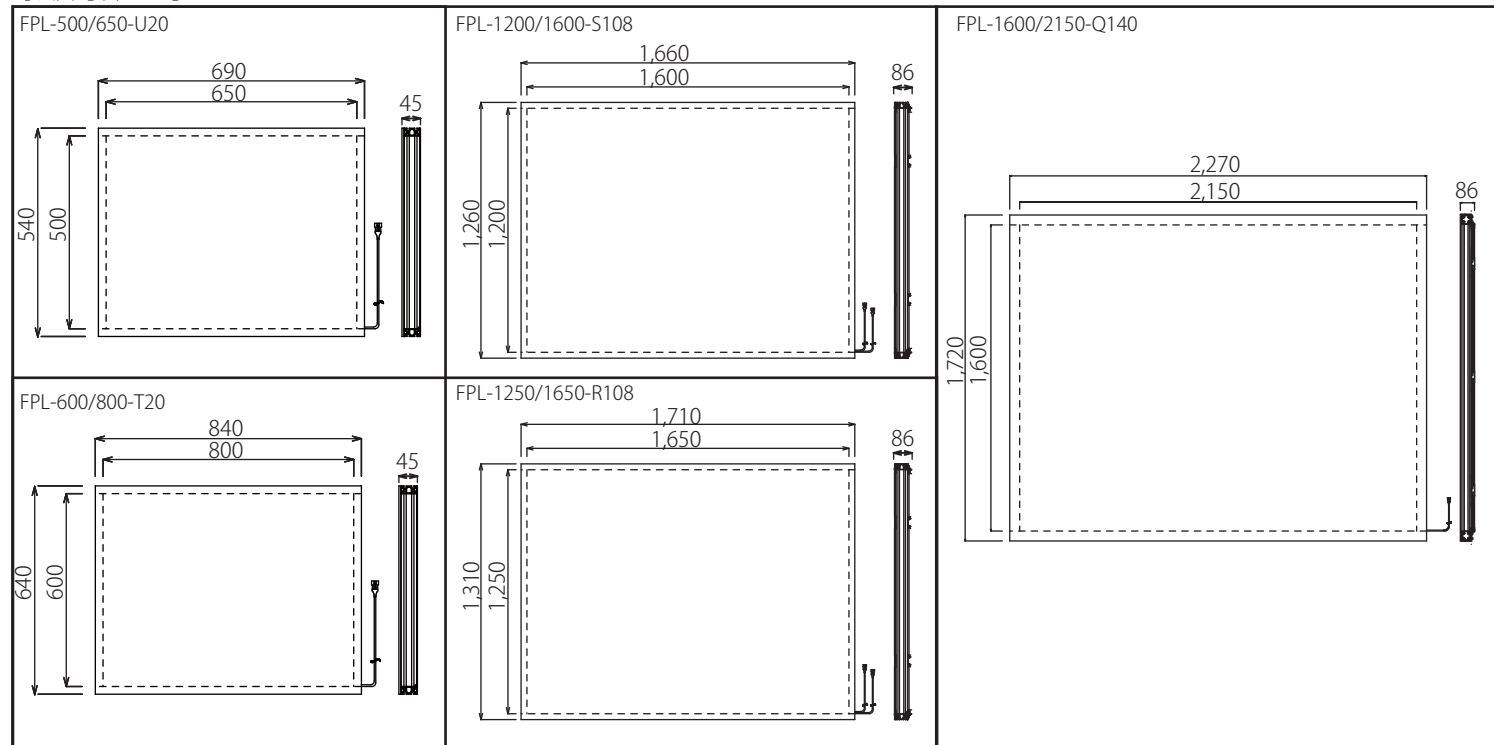


テストチャート用標準サイズ

型式	発光面寸法 (mm)	外形寸法 (mm)	供給電源電圧
FPL-500/650-U20	500×650	540×690×45	AC100～200A
FPL-600/800-T20	600×800	640×840×45	
FPL-1200/1600-S108	1200×1600	1260×1660×86	
FPL-1250/1650-R108	1250×1650	1310×1710×86	
FPL-1600/2150-Q140	1600×2150	1720×2270×86	



寸法図【単位：mm】



- 専用コントローラとしてデジタル調光器もございます。(最大 4096 段階調光可能：照度は約 5 Lux での調節可能)
- 電源・コントローラ等につきましては別途カタログをご用意しております。
- 一部サイズにおきましては、テスト機の貸し出しも行っております。
- 詳しくは、弊社営業までお気軽にお問い合わせ下さい。

◇問い合わせ先◇

TEL:0296-48-3921 FAX:0296-48-3916 メール: [toiawase@megatexnos.com](mailto:toiawase@megatexnos.com)

## その他、標準品サイズ一覧

型式	発光面寸法 (mm)	外形寸法 (mm)
FPL-207/307-W6	207×307	247×347×45
FPL-257/382-X6	257×382	297×422×45
FPL-307/307-W9	307×307	347×347×45
FPL-307/407-W12	307×407	347×447×45
FPL-307/607-W18	307×607	347×647×45
FPL-337/436-Z6	337×436	377×476×45
FPL-360/600-V15	360×600	400×640×45
FPL-382/382-X9	382×382	422×422×45
FPL-407/507-W20	407×507	447×547×45
FPL-436/502-Z9	436×502	476×542×45
FPL-475/499-Y12	475×499	515×539×45
FPL-499/787-Y20	499×787	539×827×47
FPL-499/943-Y24	499×943	539×983×47
FPL-499/1412-Y36	499×1412	539×1452×47
FPL-507/507-W25	507×507	547×547×47
FPL-607/607-W36	607×607	647×647×47
FPL-622/631-Y20	622×631	662×671×47
FPL-622/1256-Y40	622×1256	662×1296×47
FPL-660/860-Z24	660×860	700×900×47
FPL-745/943-Y36	745×943	785×983×47
FPL-745/1100-Y42	745×1100	785×1140×47
FPL-745/1256-Y48	745×1256	785×1296×47
FPL-869/943-Y42	869×943	909×983×47

型式	発光面寸法 (mm)	外形寸法 (mm)
FPL-129/631-Y4	129×631	169×671×45
FPL-129/787-Y5	129×787	169×827×45
FPL-129/943-Y6	129×943	169×983×45
FPL-129/1100-Y7	129×1100	169×1140×45
FPL-129/1256-Y8	129×1256	169×1296×45
FPL-129/1412-Y9	129×1412	169×1452×45
FPL-129/1568-Y10	129×1568	169×1608×45
FPL-129/1724-Y11	129×1724	169×1764×45
★FPL-129/1881-Y12	129×1881	169×1921×45
★FPL-129/2037-Y13	129×2037	169×2077×45
★FPL-129/2193-Y14	129×2193	169×2233×45
★FPL-129/2349-Y15	129×2349	169×2389×45
★FPL-129/2505-Y16	129×2505	169×2545×45

型式	発光面寸法 (mm)	外形寸法 (mm)
FPL-253/787-Y10	253×787	293×827×45
FPL-253/943-Y12	253×943	293×983×45
FPL-253/1100-Y14	253×1100	293×1140×45
FPL-253/1256-Y16	253×1256	293×1296×45
FPL-253/1412-Y18	253×1412	293×1452×45
FPL-253/1568-Y20	253×1568	293×1608×45
FPL-253/1724-Y22	253×1724	293×1762×45
★FPL-253/1881-Y24	253×1881	293×1921×45

型式	発光面寸法 (mm)	外形寸法 (mm)
FPL-376/943-Y18	376×943	416×983×47
FPL-376/1100-Y21	376×1100	416×1140×47
FPL-376/1256-Y24	376×1256	416×1296×47
★FPL-376/1881-Y36	376×1881	416×1921×47
★FPL-376/2193-Y42	376×2193	416×2233×47
★FPL-376/2505-Y48	376×2505	416×2545×47

型式	発光面寸法 (mm)	外形寸法 (mm)
FPL-293/667-Z8	293×667	333×707×47
FPL-293/832-Z10	293×832	333×872×47
FPL-293/997-Z12	293×997	333×1037×47
FPL-293/1163-Z14	293×1163	333×1203×47
FPL-293/1328-Z16	293×1328	333×1368×47
FPL-293/1493-Z18	293×1493	333×1533×47
FPL-293/1658-Z20	293×1658	333×1698×47
★FPL-293/1823-Z22	293×1823	333×1863×47
★FPL-293/1989-Z24	293×1989	333×2029×47

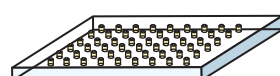
★印の型式はアクリル拡散版及びアルミベースプレートが分割されますので縦目がございまして予めご了承ください。

## ユニフォームライトパネルの特長

- ◆独自の光拡散システム(特許技術)により少量のLEDで広い範囲を照らす事ができます。
- ◆発光面の照度は均一性に優れています。精度を要求する画像検査システムの光源に適します。
- ◆LEDの照度を明確に変化させても、照度の均一性は優れています。
- ◆LEDの数を少なくすることで省エネ効果があります。
- ◆LEDの数が少ないため、メンテナンスが容易です。

### 従来のLED照明

#### ◆ダイレクトLED配置型



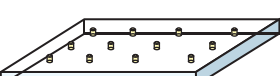
- ・大量のLEDを使用することで、コスト高を生じる。
- ・電気代も増加する。メンテナンスが大変である。
- ・照度の均一性が優れず、照度のばらつきが大きい。

#### ◆導光板LEDエッジ配置型



- ・重量が重くなる。サイズに限界がある。
- ・光量、LUXに限界がある。
- ・照度の均一性が優れず、照度のばらつきが大きい。

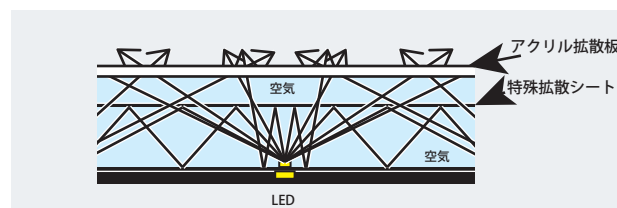
## 新製品 均一面発光パネル照明 特許技術 ユニフォームライトパネル



- メリット
- ・LEDの数が少しですむため、省エネ効果がある。
  - ・光の均一性に優れる。
  - ・従来のLED照明に比べ軽量化出来ます。
  - ・様々な発光面サイズで製作が可能です。

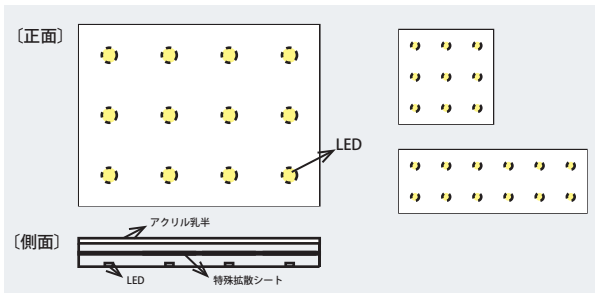
## ユニフォームライトパネルの概要

フレネル・ロスを最小に抑えた光反射理論を適用しています。



## 様々なサイズのパネル照明の製作を可能にします

様々なサイズでの製作が可能です。



**MEGATEXNOS**  
メガテクノス株式会社

〒300-3521 茨城県結城郡八千代町大字川尻 379-1  
TEL 0296-48-3921  
<http://www.megatexnos.com/>

・商品のデザイン及び仕様は改善の為予告なく変更することがあります。  
・本紙の内容は予告なく変更することがあります。ご了承ください。